

Bildung von Früchten und Samen

1 Sprichst du „biologisch“?

a) Finde den richtigen Fachbegriff:

- für einen Schlauch, der vom Pollenkorn gebildet wird, und in dem die Spermienzelle zur Eizelle gelangt: _____
- für ein Gebilde, das sich vorwiegend aus dem Fruchtknoten entwickelt: _____
- für den Teil der Frucht, der aus der Samenanlage entsteht: _____!

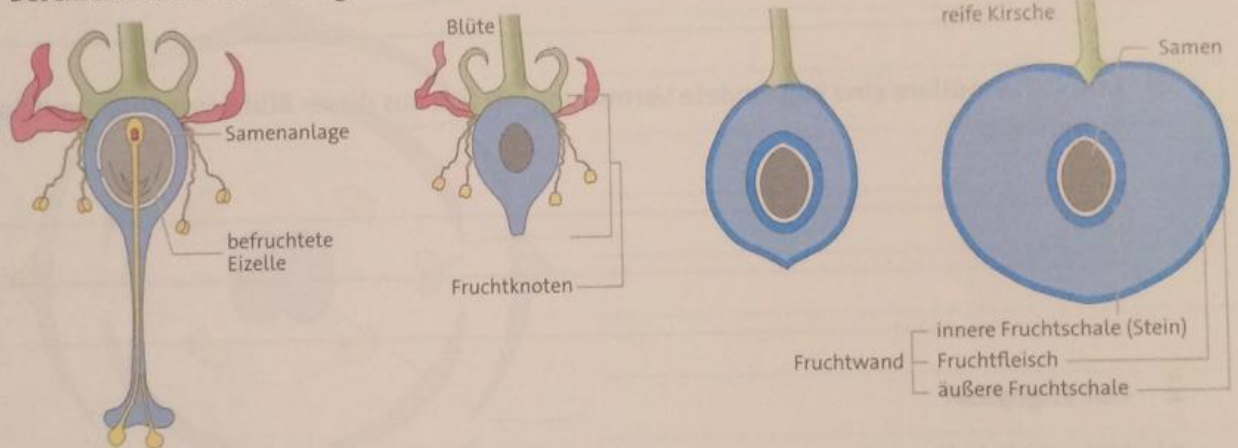
b) Formuliere mit eigenen Worten eine „Übersetzung“ des Fachbegriffs!

Bestäubung: _____

Befruchtung: _____

2 Bildung von Früchten

a) Beschreibe die Entwicklung von der Kirschblüte zur Frucht!



b) Tomaten wachsen besonders gut in Gewächshäusern. Gärtner empfehlen, die Türen tagsüber zu öffnen. Dann wäre die Ernte ergiebiger. Erläutere den Zusammenhang!

Verbreitung von Samen und Früchten

1 Verbreitung auf unterschiedlichen Wegen

Fülle die Tabelle aus!

Verbreitungsart	Besonderheit der Früchte	Pflanzenbeispiele
Verbreitung durch Tiere		
Verbreitung durch _____	leichte Früchte mit „Fallschirmen“ – Flugfrüchte	
Verbreitung durch _____		Seerose, Kokospalme
_____	Schleuderfrüchte	

2 Vergessliche Eichhörnchen

Eichhörnchen sammeln Bucheckern und Haselnüsse und verstecken sie. Nicht alle Verstecke finden sie wieder. Erläutere, welche Bedeutung das für die Verbreitung von Buche und Haselnussstrauch hat!

3 Kirschernte in Gefahr

Erkläre, warum viele Gärtner ihre Kirschbäume mit einem Netz umhüllen, sobald die Früchte anfangen zu reifen!
